

さわやカメール

2007年10月10日(水) vol.167

http://www.sawayaka-mail.com

発行部数
12000部

発行所

ASA多摩センター 多摩市落合1-20-10
ASAニュータウン永山 多摩市永山2-19-1

TEL042-372-5211 FAX042-373-3154
TEL042-374-3411 FAX042-371-1531

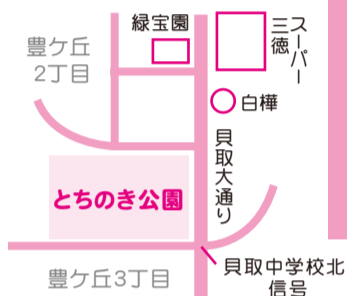
お待たせしました!
リクエストの多い『囃門うさぎん』は
季節限定のお楽しみ…
ブリヂストン美術館では
『セザンヌ展』がスタート、
『バンク展』『フェルメール展』も
再入荷、
GOODS or TICKETS…
今日はどすら系に応募されますか?

締切は10月13日(土)…
PCまたは携帯電話からの応募が便利です。



お散歩の途中で…

第57回 『とちのき公園』



貝取大通りに面しているながら、静かで緑豊かな公園。こもりと茂る芝生は秋を迎えても青々としてなお美しく、「公園」と横たわれば、やわらかい陽射しを浴びながらお昼寝が楽しめそう…。木陰のベンチは読書を楽しむ人の特等席、ちよとした森林浴気分も味わえます。

「とちのき」はもちろん、「スタジイ」や「イチヨウ」などの大木も多く、秋が深まるにつれ、木の葉の落ちや落葉踏みが楽しめる変化に富んだスポット。入口近くには滑り台やブランコ、広場の奥には大型のアスレチック遊具もあり、幅広い年齢のお子さんがその成長と共に思い出を刻むステキな場所。帰り道、公園前のコーヒースタップ『白樺』さんでおいしいコーヒを頂くのがオススメです。

とちのき:トチノキ科 トチノキ属
北海道西南部から九州に分布する落葉高木。おもに冷帯域の山地に生育し、高さ30mほどの巨木に成長する。種子は渋をぬいてトチ餅にして食べる地方もある。近年、都会でも街路樹に植栽されることも多くなった。ヨーロッパのマロニエと同じ。



ナビぐるめ ⑤3

ブルース、オールディズの居酒屋風カフェ
『Café WAY』

多摩市唐木田1-53-15 イリス唐木田2F
TEL042-337-6272
営業時間/11:00~23:00
定休日/水曜日 Pあり(共用)



『いい人たちと出逢っていい時間がすごせたら、それだけで幸せ!』
〜こんなきめゼリフをシラフで言えるようになった俺は進歩した〜(笑)
オーナー談

木のぬくもりがたっぷりの店内に流れるジャズやブルース…50~60年代を思い出しながらコナコーヒーやバーボンが楽しめるお店。大人の女性がフラッと立ち寄れる居心地の良さが口コミで広がり、夜が更けるほどに賑やかになる店内はギターをならし、ハーモニカを吹き、アカペラで唄う自由な空間を楽しむお客様が顔を揃えることも…。酔っぱらうことよりお酒を楽しむために集まるお客様に支えられ、昨年夏のオープンより1年が経過。バーボンやウイスキー、ワインやカクテルの種類は驚くほど豊富、カウンター越しに弾むオーナーとの語りもこのお店を訪れる楽しみのひとつといえるでしょう。ランチにもディナーにも楽しめるボリュームたっぷりの「自家製ハンバーグステーキ」(¥900)や「ハヤシビーフ」(¥850)は美味しくてリーズナブル。昼下りのティータイムはおいしいケーキと「ストレートハワイコナ」(¥550)で、まったりとすごすのがおすすめです。



【お食事MENU】 11:30~23:00

- ★チキンステーキ:クリームソース/ガーリックソース ----- (各¥850)
 - ★ポークステーキ:キノコのクリームソース/オリジナルジンジャーソース (¥880)
 - ★オリジナルハヤシビーフ ----- (¥850)
 - ★サーロインステーキ ----- (¥950)
 - ★100%ビーフハンバーグステーキ ----- (¥900)
- 各サラダ、ライス(パン)、コーヒーまたは紅茶付

【アルコール】

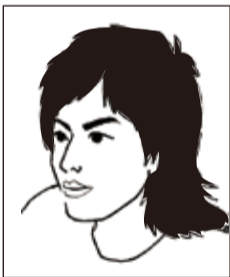
- 生ビール(中)… ¥550
 - バーボンウイスキー… ¥400
 - ワイン… ¥400~
 - ジン・トニック… ¥500~
 - ボトル ジャックダニエル… ¥3800
- おつまみも各種ご用意しています。

インフォメーション

スタッフ紹介 80

あいば たかひろ
相場 隆寛

昭和63年9月10日生(19歳)
栃木県足利市出身
(センター店 お客様サービス係)
担当エリア10区 落合1・2丁目



イケメン揃いのセンター店にやってきたビューティフルフェイス!物腰も柔らかく19歳とは思えない落ち着いたぶりだが、ピーマン・人参・ゴーヤ・茗荷…などの野菜が嫌いなイマドキの少年であることも判明、母親にうまく甘えられず、家庭での食事に関心を持たぬまま成長したらしい。サードで4番、足の速かった子供時代は少年野球で活躍、勉強はキライだったが漢字を覚えるのは得意だった。はみ出し気味の中高生活を経て、この2年間は土木&ホストクラブのWワークで頑張ってきたものの、ご指名NO.2の人気者にとっては東京で暮らすことがステータスだったらしい。大根おろしに醤油をかける「しらすごはん」が好物、豊ヶ丘『六家』の「にらもやしいため」で野菜不足を解消、2つ違いの弟の進学資金として母親に月7万円を仕送り中。(驚) POPバンド『ムラマサ』や『中島美嘉』の音楽が好き、最近見た映画は青春グラフィティ『フルボロ』。中途半端はキライ! 楽するのも好きじゃない!“まずは500万円貯金、将来は経営者になるのが夢”と言い切る19歳の未来はいかに…???

所長より一言:入社4ヶ月、朝の遅刻も克服、涼しい顔で働く様子が頼もしい。“トップより2番手でいい!”と控えめな自信をちらつかせる様子には不思議な可能性が…?

芸術の秋:ご夫婦やお友達で都心の美術館まで足を伸ばし、ゆったりとしたひとときをすごされたご様子が記されたお便りを日々頂戴いたします。

新聞と一緒に届けた小さなサービスをお客様のライフスタイルに応じて楽しんでいただけることは『さわやかメール』を継続していく上で何よりの励みになります。

また、前号のスタッフ紹介『中谷綾』については、励ましの言葉や多数頂戴した本人もやる気満々で頑張っています。

今後ともご指導のほどよろしくお願いたします。

所長

耳よい情報

所長より
特別プレゼント!
応募 ★NO.2

見つけて、触れて、摘んで、
作って、味わって…
新しい花の実用書

『花を味わう』

~散歩で見つけた! 摘み花レシピ~

田尻清子先生著
定価¥1400

テレビ朝日コンテンツ事業部発行

TV朝日『おかずのクッキング』誌上で4年間(2001~2005)連載された内容がすばらしい装丁で再編集され、“野草探し”を楽しむ方にはおすすめの1冊です。ちょうど1年前の『さわやかメール』で紹介したこちらの本を今年も20名様にプレゼントいたします。

ご希望の方は裏面の応募用紙でお申込み下さい。

※なお、抽選に外れた場合でも別途購入を希望される方はお知らせください。

チャットボード

X'mas イベント ①

『ゆきえさんの絵本の会』のお知らせ

毎年恒例のクリスマス企画です。今回は3~5年生位のお子様と楽しんでいただける演目も予定しています。今回より豊ヶ丘 販売店エリアのお客様にもご参加いただけます。誠に恐れ入りますが、会場スペースの都合上、お申込みは当店読者の方とご家族だけに限らせていただきますのでご了承下さい。大人の方おひとりでのご参加も歓迎いたします。

- ☆日 時 12月14日(金) 19:00~(朗読時間 1時間)
- ☆場 所 イワオフリースペース ASA多摩センター店向い
- ☆申込締切 定員(35名)になり次第、締め切らせていただきます。
- ☆参加費 お一人様 ¥1000のところ ¥500で…。
- 参加ご希望の方はFAX・お葉書・ホームページからお申込み下さい。
- 参加人数、お子さまのお名前・年齢をご記入ください。
- ☆申 込 先 ☎206-0033
- 多摩市落合1-20-10 ASA多摩センター店内
- 『ゆきえさんの絵本の会』係まで
- FAX 042-373-3154
- http://www.sawayaka-mail.com

大好評!
第31回
バスツアー

『修善寺の紅葉とみかん狩り』

◆期日 11月22日(木) ◆旅行代金 6800円(昼食・みかん狩りつき)
お申し込みは(株)朝日旅行会 TEL03-5777-6722 担当 笹嶋
本日(10/10)に、新聞チラシが折り込まれていますのでご覧下さい。